



<b>SURFACE HALLS</b>	<b>600,49 m2</b>	<b>SURFACE ESPACES CHAUFFES</b>	<b>334,10 m2</b>
SURFACE HALL ELEC	301,07 m2	SURFACE BUREAUX RDC	176,93 m2
SURFACE HALL MECA	299,42 m2	SURFACE BUREAUX R+1	65,58 m2
		SURFACE LOGEMENT	91,59 m2
<b>SURFACE TOTALE BATIMENT</b>	<b>934,59 m2</b>	<b>SURFACE TOTALE BATIMENT</b>	<b>934,59 m2</b>

L'architecte Robert GOMEZ conserve en toute hypothèse ses droits et notamment l'entière propriété de ses études et plans, avec exclusivité des droits d'utilisation et de reproductions et conformément à la loi du 1 mars 1957 et du 3 juillet 1985 sur la propriété artistique et intellectuelle.



**ESQUISSE 1**

PERSPECTIVE

03

Impression le  
jeudi 19 septembre 2019

**Maître d'ouvrage :**  
**SCI EMMA**  
SCI EMMA  
rue du Hahenberg - 67750-SCHERWILLER  
**CONSTRUCTION D'UN ENTREPOT INDUSTRIEL**  
Rue du Hahenberg  
67750-SCHERWILLER

<b>Constructeur :</b>	<b>Architecte :</b>
 Rue du Général Koenig 67000-STRASBOURG Tel : 0650475372 jbisch_beci@construction@gmail.com	 11 Rue du 14 juillet 90000-BELFORT Tel: 0384276508 contact@gomezrobert.com



<b>SURFACE HALLS</b>	<b>600,49 m2</b>	<b>SURFACE ESPACES CHAUFFES</b>	<b>334,10 m2</b>
SURFACE HALL ELEC	301,07 m2	SURFACE BUREAUX RDC	176,93 m2
SURFACE HALL MECA	299,42 m2	SURFACE BUREAUX R+1	65,58 m2
		SURFACE LOGEMENT	91,59 m2
<b>SURFACE TOTALE BATIMENT</b>	<b>934,59 m2</b>	<b>SURFACE TOTALE BATIMENT</b>	<b>934,59 m2</b>

L'architecte Robert GOMEZ conserve en toute hypothèse ses droits et notamment l'entière propriété de ses études et plans, avec exclusivité des droits d'utilisation et de reproductions et conformément à la loi du 1 mars 1957 et du 3 juillet 1985 sur la propriété artistique et intellectuelle.

03  
**ESQUISSE 1**  
**PERSPECTIVE**

Impression le  
 jeudi 19 septembre 2019

**Maître d'ouvrage :**  
**SCI EMMA**  
 SCI EMMA  
 rue du Hahenberg - 67750-SCHERWILLER  
**CONSTRUCTION D'UN ENTREPOT INDUSTRIEL**  
 Rue du Hahenberg  
 67750-SCHERWILLER

**Constructeur :**  
**bei**  
 Rue du Général Koenig  
 67000-STRASBOURG  
 Tel : 0650475372  
 jbisch\_bicconstruction@gmail.com

**Architecte :**  
 Robert GOMEZ  
 11 Rue du 14 juillet  
 90000-BELFORT  
 Tel: 0384276508  
 contact@gomezrobert.com



<b>SURFACE HALLS</b>	<b>600,49 m2</b>	<b>SURFACE ESPACES CHAUFFES</b>	<b>334,10 m2</b>
SURFACE HALL ELEC	301,07 m2	SURFACE BUREAUX RDC	176,93 m2
SURFACE HALL MECA	299,42 m2	SURFACE BUREAUX R+1	65,58 m2
		SURFACE LOGEMENT	91,59 m2
<b>SURFACE TOTALE BATIMENT</b>	<b>934,59 m2</b>	<b>SURFACE TOTALE BATIMENT</b>	<b>934,59 m2</b>

L'architecte Robert GOMEZ conserve en toute hypothèse ses droits et notamment l'entière propriété de ses études et plans, avec exclusivité des droits d'utilisation et de reproductions et conformément à la loi du 1 mars 1957 et du 3 juillet 1985 sur la propriété artistique et intellectuelle.

**ESQUISSE 1**  
PERSPECTIVE

Impression le  
jeudi 19 septembre 2019

**Maître d'ouvrage :**  
**SCI EMMA**  
SCI EMMA  
rue du Hahenberg - 67750-SCHERWILLER  
**CONSTRUCTION D'UN ENTREPOT INDUSTRIEL**  
Rue du Hahenberg  
67750-SCHERWILLER

**Constructeur :**  
**bei**  
Rue du Général Koenig  
67000-STRASBOURG  
Tel : 0650475372  
jbisch\_bicconstruction@gmail.com

**Architecte :**  
Robert GOMEZ  
11 Rue du 14 juillet  
90000-BELFORT  
Tel : 0384276508  
contact@gomezrobert.com



<b>SURFACE HALLS</b>	<b>600,49 m2</b>	<b>SURFACE ESPACES CHAUFFES</b>	<b>334,10 m2</b>
SURFACE HALL ELEC	301,07 m2	SURFACE BUREAUX RDC	176,93 m2
SURFACE HALL MECA	299,42 m2	SURFACE BUREAUX R+1	65,58 m2
		SURFACE LOGEMENT	91,59 m2
<b>SURFACE TOTALE BATIMENT</b>	<b>934,59 m2</b>	<b>SURFACE TOTALE BATIMENT</b>	<b>934,59 m2</b>

L'architecte Robert GOMEZ conserve en toute hypothèse ses droits et notamment l'entière propriété de ses études et plans, avec exclusivité des droits d'utilisation et de reproductions et conformément à la loi du 1 mars 1957 et du 3 juillet 1985 sur la propriété artistique et intellectuelle.

03

**ESQUISSE 1**

PERSPECTIVE

Impression le  
jeudi 19 septembre 2019

Maître d'ouvrage :

**SCI EMMA**  
SCI EMMA  
rue du Hahnenberg - 67750-SCHERWILLER

**CONSTRUCTION D'UN ENTREPOT INDUSTRIEL**  
Rue du Hahnenberg  
67750-SCHERWILLER

Constructeur :

**bei**  
Rue du Général Koenig  
67000-STRASBOURG  
Tel : 0650475372  
jbisch\_bicconstruction@gmail.com

Architecte :

**Robert GOMEZ**  
11 Rue du 14 juillet  
90000-BELFORT  
Tel: 0384276508  
contact@gomezrobert.com



<b>SURFACE HALLS</b>	<b>600,49 m2</b>	<b>SURFACE ESPACES CHAUFFES</b>	<b>334,10 m2</b>
SURFACE HALL ELEC	301,07 m2	SURFACE BUREAUX RDC	176,93 m2
SURFACE HALL MECA	299,42 m2	SURFACE BUREAUX R+1	65,58 m2
		SURFACE LOGEMENT	91,59 m2
<b>SURFACE TOTALE BATIMENT</b>	<b>934,59 m2</b>	<b>SURFACE TOTALE BATIMENT</b>	<b>934,59 m2</b>

L'architecte Robert GOMEZ conserve en toute hypothèse ses droits et notamment l'entière propriété de ses études et plans, avec exclusivité des droits d'utilisation et de reproductions et conformément à la loi du 1 mars 1957 et du 3 juillet 1985 sur la propriété artistique et intellectuelle.

**ESQUISSE 1**  
PERSPECTIVE

Impression le  
jeudi 19 septembre 2019

**Maître d'ouvrage :**  
**SCI EMMA**  
SCI EMMA  
rue du Hahnenberg - 67750-SCHERWILLER  
**CONSTRUCTION D'UN ENTREPOT INDUSTRIEL**  
Rue du Hahnenberg  
67750-SCHERWILLER

**Constructeur :**  
**bei**  
Rue du Général Koenig  
67000-STRASBOURG  
Tel : 0650475372  
jbisch\_bicconstruction@gmail.com

**Architecte :**  
Robert GOMEZ  
11 Rue du 14 juillet  
90000-BELFORT  
Tel: 0384276508  
contact@gomezrobert.com



<b>SURFACE HALLS</b>	<b>600,49 m2</b>	<b>SURFACE ESPACES CHAUFFES</b>	<b>334,10 m2</b>
SURFACE HALL ELEC	301,07 m2	SURFACE BUREAUX RDC	176,93 m2
SURFACE HALL MECA	299,42 m2	SURFACE BUREAUX R+1	65,58 m2
		SURFACE LOGEMENT	91,59 m2
<b>SURFACE TOTALE BATIMENT</b>	<b>934,59 m2</b>	<b>SURFACE TOTALE BATIMENT</b>	<b>934,59 m2</b>

L'architecte Robert GOMEZ conserve en toute hypothèse ses droits et notamment l'entière propriété de ses études et plans, avec exclusivité des droits d'utilisation et de reproductions et conformément à la loi du 1 mars 1957 et du 3 juillet 1985 sur la propriété artistique et intellectuelle.

**ESQUISSE 1**

03 PERSPECTIVE

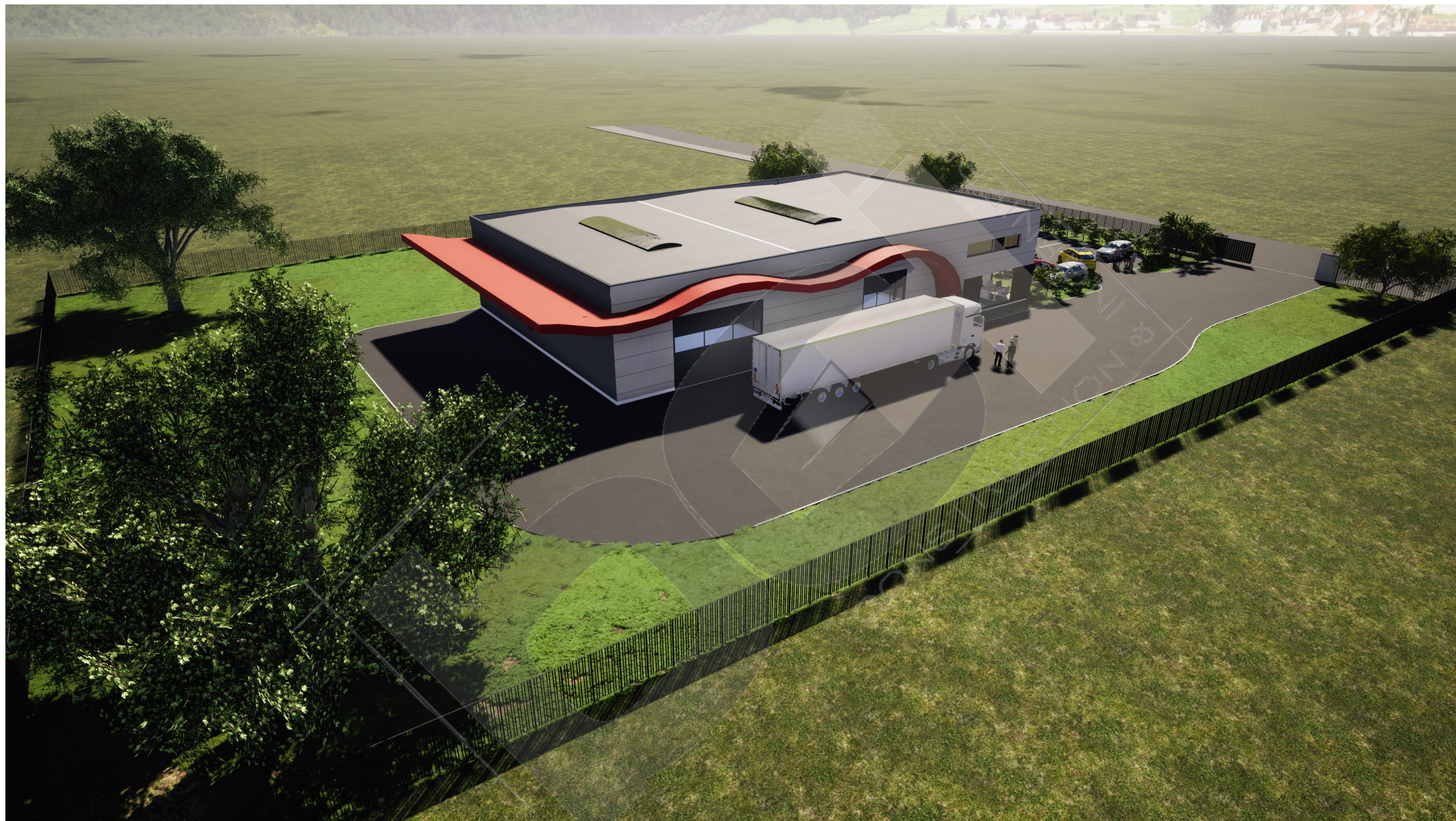
Impression le  
jeudi 19 septembre 2019

Maître d'ouvrage :  
**SCI EMMA**  
SCI EMMA  
rue du Hahnenberg - 67750-SCHERWILLER

**CONSTRUCTION D'UN ENTREPOT INDUSTRIEL**  
Rue du Hahnenberg  
67750-SCHERWILLER

Constructeur :  
**bei**  
Rue du Général Koenig  
67000-STRASBOURG  
Tel : 0650475372  
jbisch\_bicconstruction@gmail.com

Architecte :  
Robert GOMEZ  
11 Rue du 14 juillet  
90000-BELFORT  
Tel : 0384276508  
contact@gomezrobert.com



<b>SURFACE HALLS</b>	<b>600,49 m2</b>	<b>SURFACE ESPACES CHAUFFES</b>	<b>334,10 m2</b>
SURFACE HALL ELEC	301,07 m2	SURFACE BUREAUX RDC	176,93 m2
SURFACE HALL MECA	299,42 m2	SURFACE BUREAUX R+1	65,58 m2
		SURFACE LOGEMENT	91,59 m2
<b>SURFACE TOTALE BATIMENT</b>	<b>934,59 m2</b>	<b>SURFACE TOTALE BATIMENT</b>	<b>934,59 m2</b>

L'architecte Robert GOMEZ conserve en toute hypothèse ses droits et notamment l'entière propriété de ses études et plans, avec exclusivité des droits d'utilisation et de reproductions et conformément à la loi du 1 mars 1957 et du 3 juillet 1985 sur la propriété artistique et intellectuelle.

**ESQUISSE 1**

03

**PERSPECTIVE**

Impression le  
jeudi 19 septembre 2019

**Maître d'ouvrage :**

**SCI EMMA**  
SCI EMMA  
rue du Hahnenberg - 67750-SCHERWILLER

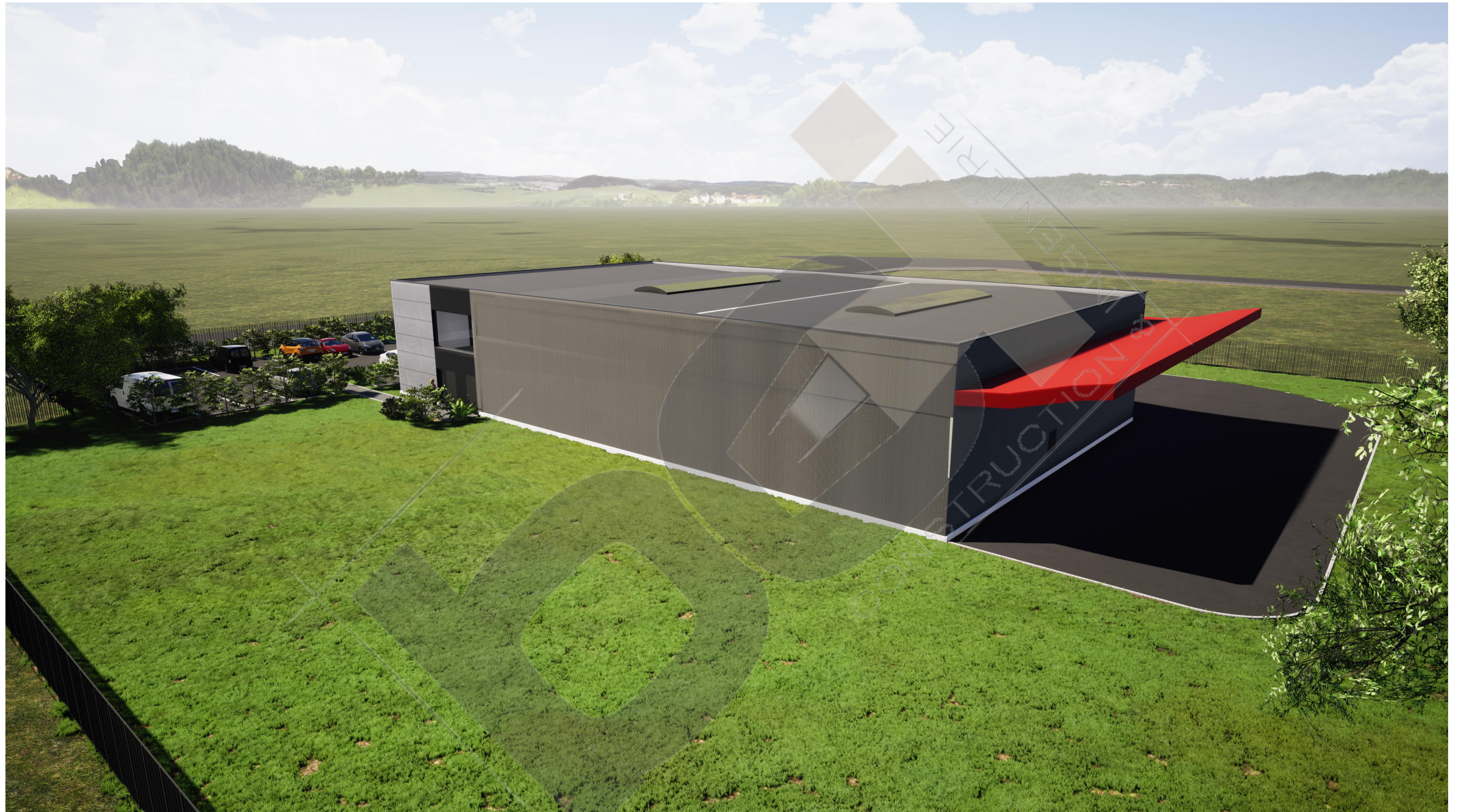
**CONSTRUCTION D'UN ENTREPOT INDUSTRIEL**  
Rue du Hahnenberg  
67750-SCHERWILLER

**Constructeur :**

**bc**  
Rue du Général Koenig  
67000-STRASBOURG  
Tel : 0650475372  
jbisch\_bcoconstruction@gmail.com

**Architecte :**

**Robert GOMEZ**  
11 Rue du 14 juillet  
90000-BELFORT  
Tel : 0384276508  
contact@gomezrobert.com



<b>SURFACE HALLS</b>	<b>600,49 m2</b>	<b>SURFACE ESPACES CHAUFFES</b>	<b>334,10 m2</b>
SURFACE HALL ELEC	301,07 m2	SURFACE BUREAUX RDC	176,93 m2
SURFACE HALL MECA	299,42 m2	SURFACE BUREAUX R+1	65,58 m2
		SURFACE LOGEMENT	91,59 m2
<b>SURFACE TOTALE BATIMENT</b>	<b>934,59 m2</b>	<b>SURFACE TOTALE BATIMENT</b>	<b>934,59 m2</b>

L'architecte Robert GOMEZ conserve en toute hypothèse ses droits et notamment l'entière propriété de ses études et plans, avec exclusivité des droits d'utilisation et de reproductions et conformément à la loi du 1 mars 1957 et du 3 juillet 1985 sur la propriété artistique et intellectuelle.

**ESQUISSE 1**

03

**PERSPECTIVE**

Impression le  
jeudi 19 septembre 2019

**Maître d'ouvrage :**

**SCI EMMA**  
SCI EMMA  
rue du Hahnenberg - 67750-SCHERWILLER

**CONSTRUCTION D'UN ENTREPOT INDUSTRIEL**  
Rue du Hahnenberg  
67750-SCHERWILLER

**Constructeur :**

**bc**  
bisch

Rue du Général Koenig  
67000-STRASBOURG  
Tel : 0650475372  
jbisch\_bisconstruction@gmail.com

**Architecte :**

Robert GOMEZ

11 Rue du 14 juillet  
90000-BELFORT  
Tel: 0384276508  
contact@gomezrobert.com





<b>SURFACE HALLS</b>	<b>600,49 m2</b>	<b>SURFACE ESPACES CHAUFFES</b>	<b>334,10 m2</b>
SURFACE HALL ELEC	301,07 m2	SURFACE BUREAUX RDC	176,93 m2
SURFACE HALL MECA	299,42 m2	SURFACE BUREAUX R+1	65,58 m2
		SURFACE LOGEMENT	91,59 m2
<b>SURFACE TOTALE BATIMENT</b>	<b>934,59 m2</b>	<b>SURFACE TOTALE BATIMENT</b>	<b>934,59 m2</b>

L'architecte Robert GOMEZ conserve en toute hypothèse ses droits et notamment l'entière propriété de ses études et plans, avec exclusivité des droits d'utilisation et de reproductions et conformément à la loi du 1 mars 1957 et du 3 juillet 1985 sur la propriété artistique et intellectuelle.

**ESQUISSE 1**

03 PERSPECTIVE

Impression le jeudi 19 septembre 2019

Maître d'ouvrage :

**SCI EMMA**  
SCI EMMA  
rue du Hahnenberg - 67750-SCHERWILLER

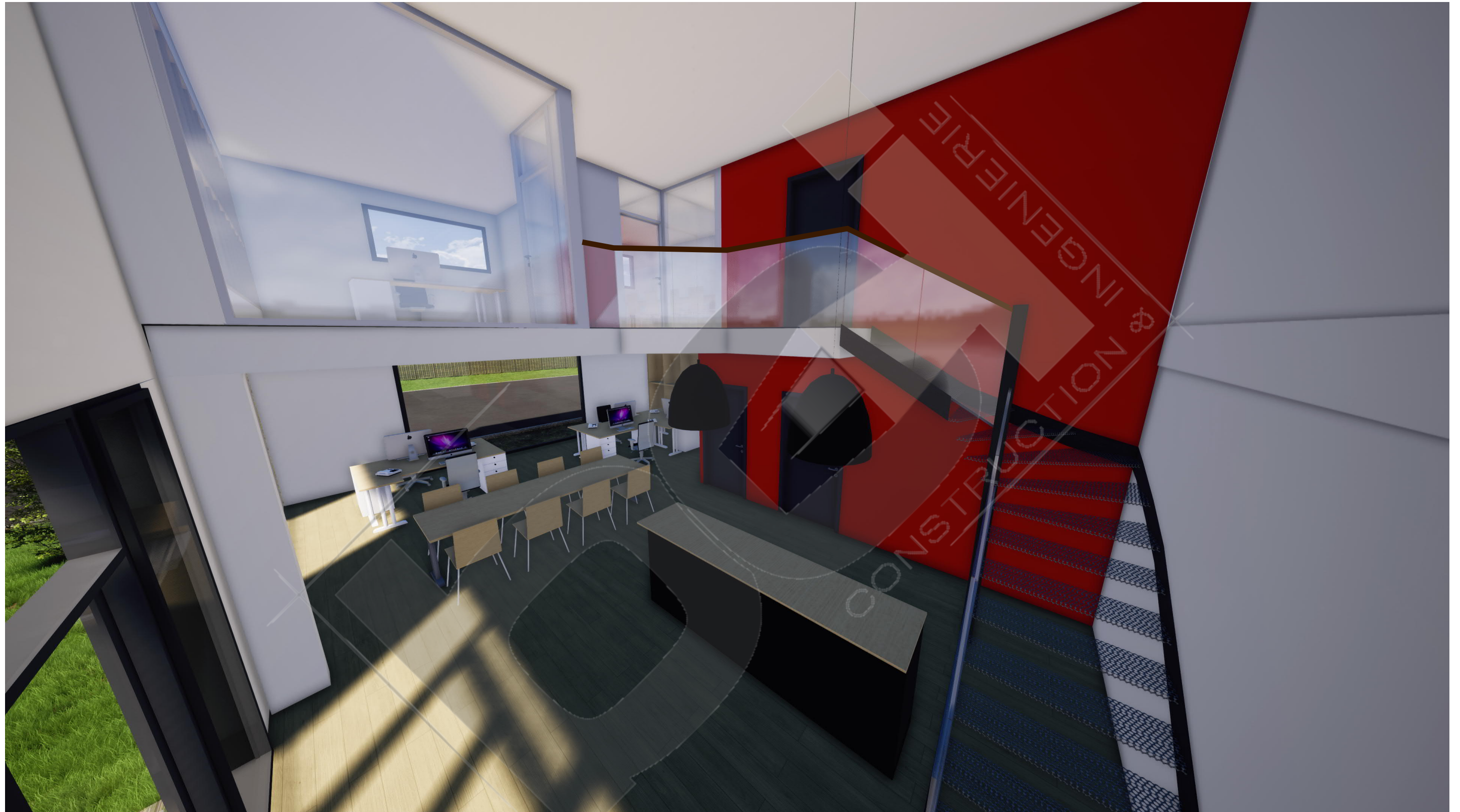
**CONSTRUCTION D'UN ENTREPOT INDUSTRIEL**  
Rue du Hahnenberg  
67750-SCHERWILLER

Constructeur :

**bc**  
Rue du Général Koenig  
67000-STRASBOURG  
Tel : 0650475372  
jbisch\_bcoconstruction@gmail.com

Architecte :

**Robert GOMEZ**  
11 Rue du 14 juillet  
90000-BELFORT  
Tel: 0384276508  
contact@gomezrobert.com



<b>SURFACE HALLS</b>	<b>600,49 m2</b>	<b>SURFACE ESPACES CHAUFFES</b>	<b>334,10 m2</b>
SURFACE HALL ELEC	301,07 m2	SURFACE BUREAUX RDC	176,93 m2
SURFACE HALL MECA	299,42 m2	SURFACE BUREAUX R+1	65,58 m2
		SURFACE LOGEMENT	91,59 m2
<b>SURFACE TOTALE BATIMENT</b>	<b>934,59 m2</b>	<b>SURFACE TOTALE BATIMENT</b>	<b>934,59 m2</b>

L'architecte Robert GOMEZ conserve en toute hypothèse ses droits et notamment l'entière propriété de ses études et plans, avec exclusivité des droits d'utilisation et de reproductions et conformément à la loi du 1 mars 1957 et du 3 juillet 1985 sur la propriété artistique et intellectuelle.

**ESQUISSE 1**  
03  
**PERSPECTIVE**

Impression le  
jeudi 19 septembre 2019

**Maître d'ouvrage :**  
**SCI EMMA**  
SCI EMMA  
rue du Hahnenberg - 67750-SCHERWILLER  
**CONSTRUCTION D'UN ENTREPOT INDUSTRIEL**  
Rue du Hahnenberg  
67750-SCHERWILLER

**Constructeur :**  
**bei**  
Rue du Général Koenig  
67000-STRASBOURG  
Tel : 0650475372  
ibisch.bei.construction@gmail.com

**Architecte :**  
**Robert GOMEZ**  
11 Rue du 14 juillet  
90000-BELFORT  
Tel: 0384276508  
contact@gomezrobert.com



<b>SURFACE HALLS</b>	<b>600,49 m2</b>	<b>SURFACE ESPACES CHAUFFES</b>	<b>334,10 m2</b>
SURFACE HALL ELEC	301,07 m2	SURFACE BUREAUX RDC	176,93 m2
SURFACE HALL MECA	299,42 m2	SURFACE BUREAUX R+1	65,58 m2
		SURFACE LOGEMENT	91,59 m2
<b>SURFACE TOTALE BATIMENT</b>	<b>934,59 m2</b>	<b>SURFACE TOTALE BATIMENT</b>	<b>934,59 m2</b>

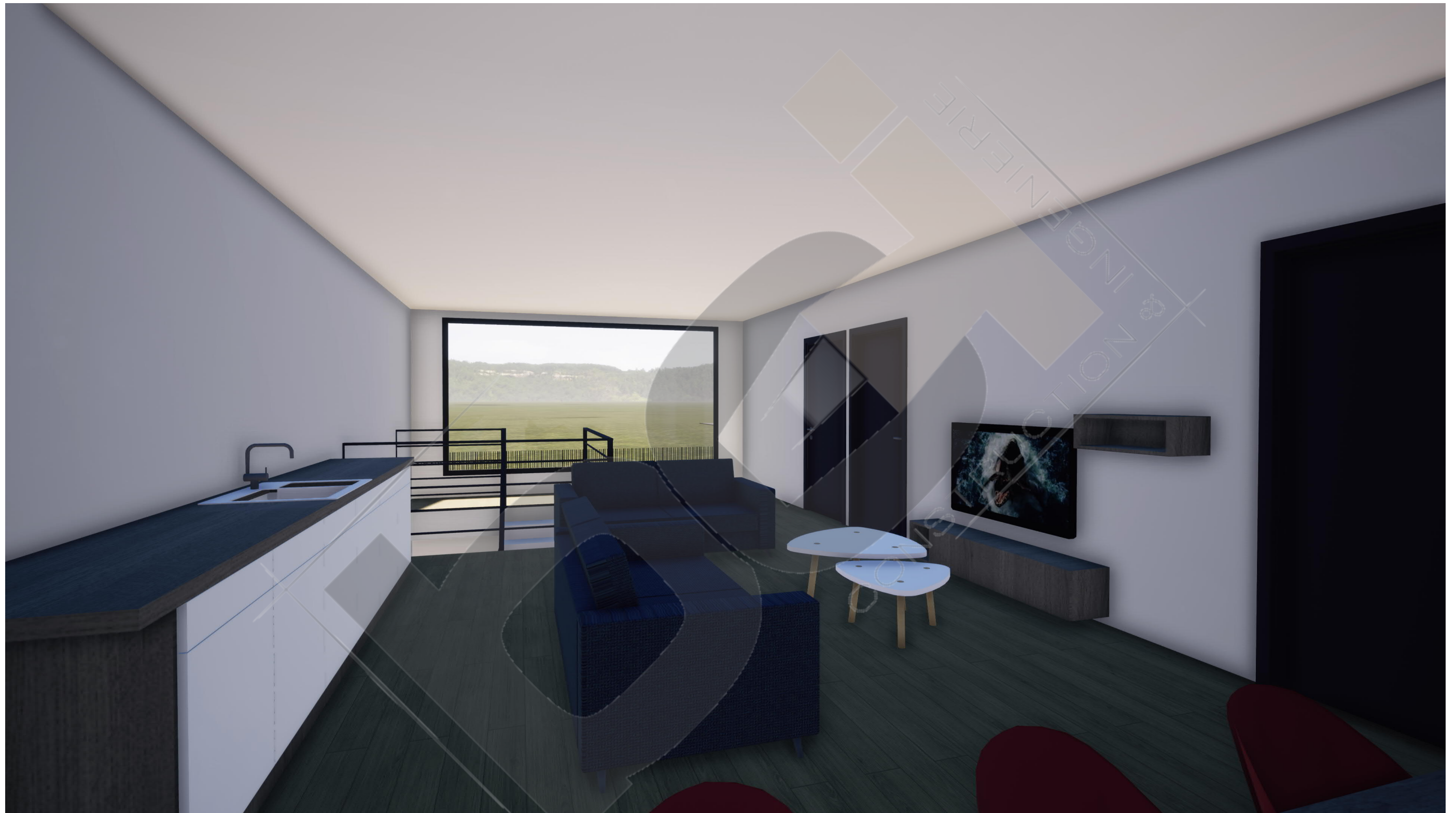
L'architecte Robert GOMEZ conserve en toute hypothèse ses droits et notamment l'entière propriété de ses études et plans, avec exclusivité des droits d'utilisation et de reproductions et conformément à la loi du 1 mars 1957 et du 3 juillet 1985 sur la propriété artistique et intellectuelle.

03  
**ESQUISSE 1**  
**PERSPECTIVE**

Impression le  
 jeudi 19 septembre 2019

**Maître d'ouvrage :**  
**SCI EMMA**  
 SCI EMMA  
 rue du Hahenberg - 67750-SCHERWILLER  
**CONSTRUCTION D'UN ENTREPOT INDUSTRIEL**  
 Rue du Hahenberg  
 67750-SCHERWILLER

<b>Constructeur :</b>	<b>Architecte :</b>
 Rue du Général Koenig 67000-STRASBOURG Tel : 0650475372 jbisch_beci@construction@gmail.com	 11 Rue du 14 juillet 90000-BELFORT Tel: 0384276508 contact@gomezrobert.com



<b>SURFACE HALLS</b>	<b>600,49 m2</b>	<b>SURFACE ESPACES CHAUFFES</b>	<b>334,10 m2</b>
SURFACE HALL ELEC	301,07 m2	SURFACE BUREAUX RDC	176,93 m2
SURFACE HALL MECA	299,42 m2	SURFACE BUREAUX R+1	65,58 m2
		SURFACE LOGEMENT	91,59 m2
<b>SURFACE TOTALE BATIMENT</b>	<b>934,59 m2</b>	<b>SURFACE TOTALE BATIMENT</b>	<b>934,59 m2</b>


L'architecte Robert GOMEZ conserve en toute hypothèse ses droits et notamment l'entière propriété de ses études et plans, avec exclusivité des droits d'utilisation et de reproductions et conformément à la loi du 1 mars 1957 et du 3 juillet 1985 sur la propriété artistique et intellectuelle.

03  
**ESQUISSE 1**  
**PERSPECTIVE**

Impression le  
 jeudi 19 septembre 2019

**Maître d'ouvrage :**  
**SCI EMMA**  
 SCI EMMA  
 rue du Hahenberg - 67750-SCHERWILLER  
**CONSTRUCTION D'UN ENTREPOT INDUSTRIEL**  
 Rue du Hahenberg  
 67750-SCHERWILLER

**Constructeur :**  
  
 Rue du Général Koenig  
 67000-STRASBOURG  
 Tel : 0650475372  
 (bisch\_bicconstruction@gmail.com)

**Architecte :**  
  
 11 Rue du 14 juillet  
 90000-BELFORT  
 Tel: 0384276508  
 contact@gomezrobert.com